

Fen-Edebiyat Fakültesi

Yeniliğin Öncüsü Ol

Evrensel Standartlar, Disiplinlerarası Diyalog
TEDÜ Fen-Edebiyat Fakültesi'nde!



TED ÜNİVERSİTESİ



TED ÜNİVERSİTESİ

Meşalemiz Geleceğini Aydınlatсын!

Evrensel Standartlar, Disiplinlerarası Diyalog **TEDÜ Fen-Edebiyat Fakültesi'nde!**

TED Üniversitesi Fen-Edebiyat Fakültesi, güçlü akademik kadrosu, öğrenci merkezli eğitimi, disiplinlerarası yaklaşımı, %100 İngilizce eğitimi, yan dal ve çift ana dal olanakları ile öne çıkar. Ek olarak, öğrencilerimize Avrupa'nın saygın üniversitelerinde Erasmus+ kapsamında eğitim ve staj için değişim olanakları sağlar.

İngiliz Dili ve Edebiyatı Bölümü

Matematik Bölümü

Psikoloji Bölümü

Sosyoloji Bölümü



Fen-Edebiyat Fakültesi'ne fas.tedu.edu.tr adresinden ulaşabilirsiniz.

İngiliz Dili ve Edebiyatı Bölümü

TEDÜ İngiliz Dili ve Edebiyatı Bölümü'nün amacı; mezunlarına ileri derece İngilizce bilgisi kazandırmanın yanı sıra, kültür ve edebiyat dersleri aracılığı ile evrensel değerleri özümsemiş, her türlü ayrımcılıktan uzak, özgür düşünebilen ve düşüncelerini farklı toplumsal ve mesleki platformlarda güvenle savunabilen, disiplinlerarası çalışmalar yürütebilme bilgi ve becerisine sahip bireyler yetiştirmektir. Müfredatımız sadece İngiliz edebiyatını değil, İngilizce yazılmış dünya edebiyatını da kapsamaktadır (Kanada, Amerika Birleşik Devletleri, Güney Afrika, Avusturalya vb.). Öğrencilerimizin bireysel ve akademik gelişimine katkı sağlamak amacıyla eğitim programımızı çeşitli akademik, mesleki ve sanatsal etkinliklerle desteklemekteyiz.

TEDÜ İngiliz Dili ve Edebiyatı Bölümü Öğrencilerinin Kazanımları

- İngiliz dili, edebiyatı ve kültürü hakkında yeterli bilgiye sahiptirler.
- Edebi türler, kuramlar, kavramlar ve terimler ile ilgili yeterli bilgiye sahiptirler.
- İngiliz edebiyatının temel ve çağdaş metinlerini tarihsel, sosyal, kültürel, ekonomik, siyasi ve ekolojik arka planları bağlamında incelemek için gerekli kuramsal bilgiye sahiptirler.
- İngilizcenin sistematik yapısı, işleyişi ve dönüşümleri hakkında kuramsal ve uygulamalı bilgiye sahiptirler.
- Bağımsız düşünme sürecinde analitik stratejiler kullanabilir; edindiği bilgileri eleştirel ve yaratıcı süreçlerde yeni fikirler ve projeler üretmede değerlendirebilirler.



- İngiliz dili, edebiyatı ve kültürü ile ilgili konularda bireysel ve/veya grup çalışması ile bilgi ve veri toplayabilirler.
- Bu bilgi ve verileri ulusal ve uluslararası eğitim-öğretim ortamlarında ve diğer mesleki ortamlarda paylaşabilirler.
- Edebi ve kültürel metinleri disiplinlerarası bir yaklaşımla çağdaş kuramlar çerçevesinde incelerler.
- İngilizce, İngiliz edebiyatı ve kültürü alanlarındaki konuların, ulusal ve uluslararası ortamlarda öğretilmesi için gerekli güncel bilgi ve becerilere sahip olurlar.
- Farklı metin türlerine yönelik çeviri stratejileri geliştirerek İngilizceden Türkçeye ve Türkçeden İngilizceye yetkin çeviriler yapabilirler.
- Bilimsel araştırma yapma, kaynakları değerlendirme ve akademik makaleler yazabilme yeteneğini kazanmış olurlar.

Çalışma Alanları

TEDÜ İngiliz Dili ve Edebiyatı Bölümü mezunlarımız, pedagojik formasyon aldıkları takdirde, İngilizce öğretmeni veya üniversitelerde okutman olarak çalışabilmektedir. Ayrıca çevirmenlik, yazarlık veya editörlük gibi mesleklerin yanı sıra; turizm sektörü, bakanlıklar, bankalar, devlet ve özel medya kuruluşları gibi kültür ve edebiyat bilgisi gerektiren sektörlerde de iş imkânı bulabilmektedirler.

Ortaöğretim kurumları ve akademik kurumlardaki mesleklere ek olarak, çeşitli kamu ve özel kuruluşlar ile bakanlıkların dış ilişkiler ve Avrupa Birliği ile ilgili bölümlerinde görev yapabilmektedirler.

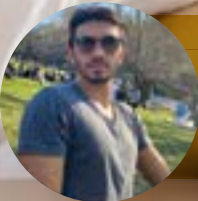
Akademik kariyer yapmak isteyen mezunlarımıza ise yurt içi ve yurt dışı lisansüstü eğitim olanakları konusunda danışmanlık desteği verilmektedir.



TEDÜ İngiliz Dili ve Edebiyatı Bölümü, bana İngilizcenin temel ve edebiyattaki inceliklerini, edebi metinleri ve detaylarını, bu metinlerin nasıl analiz edilebileceğinden tutun da onların beyaz perdeye veya tiyatroya nasıl adapte edilebileceğini ve çok daha fazlasını gösterdi. Erasmus Programı kapsamında yurt dışında eğitim almama olanak sağladı, Kültür Çalışmaları dersimde öğrendiklerimi ve derslerde gördüğüm yabancı eserleri o ülkenin kendi içinde incelememe olanak sağladı.

Muhammed Kavak,
İngiliz Dili ve Edebiyatı Bölümü 3. Sınıf Öğrencisi





TEDÜ Matematik Bölümü, güçlü akademik kadrosu ile TEDÜ'nün öğrenci merkezli eğitim sistemini bizlere en güzel şekilde sunuyor. Yakın gelecekte ön plana çıkacak hesaplamalı bilimler, yapay zeka, şifreleme, sistem analizi, veri bilimi vb. alanlarda mezun olduktan sonra iş bulma imkanlarımızın verilen teorik ve pratik eğitim sayesinde oldukça yüksek olduğunu düşünüyorum.

Enes Öztürk, Matematik Bölümü 2. Sınıf Öğrencisi

Matematik Bölümü

TEDÜ Matematik Bölümü'nde, çağdaş yaklaşımla güçlü bir teorik ve uygulama altyapısı sağlanmaktadır. Mezun öğrencilerimiz, aldıkları kuramsal altyapıyla akademik ve uygulamalı çalışmalara katkı sağlamaktadır. Edindikleri uygulama becerileriyle de matematiğin kesiştiği veya içerildiği farklı disiplinlerde hesaplama ve analiz yapabilme yetkinliğini elde etmektedirler.

TEDÜ Matematik Bölümü öğrencileri, matematiğin güçlü teorik altyapısıyla birlikte diğer bilim dallarındaki uygulamaları konusunda da bilgi ve beceri kazanmaktadır. TEDÜ yüksek standartları altında eğitim alan öğrenciler, eğitim programında sunulan geniş seçmeli ders yelpazesi sayesinde, yüksek lisans ve doktora programlarına devam etme olanağı elde etmekte; kamu ve özel sektörün çeşitli alanlarında çalışabilmek için gerekli donanımına sahip olmaktadır.

TEDÜ Matematik Bölümü Öğrencilerinin Kazanımları

- Temel düzeyde gerekli matematik alan bilgisine sahiptirler.
- Matematiksel düşünme ve neden-sonuç ilişkisi içinde düşünme yeteneğine sahiptirler.
- Matematikle ilgili bilimsel ve popüler etkinlik ve yayınları takip edebilme becerisine sahiptirler.
- Matematik alanıyla ilgili edindiği kuramsal bilgileri uygulama becerisine sahiptirler.
- En az bir yabancı dilde matematikle ilgili gelişmeleri takip edebilme becerisine sahiptirler.
- Matematiğin gerektirdiği düzeyde bilgisayar donanım ve yazılım becerisi edinmiş olurlar.

- Matematiğin diğer alanlarla ilişkisini anlayabilir ve takip edebilirler.
- Bireysel ve toplumsal problemlere matematiksel yaklaşımlar getirebilme becerisine sahiptirler.
- Hayat boyu öğrenme ilkesine sahiptirler ve mesleki yetkinliğini sürekli geliştirme hedefiyle çalışırlar.
- Alanıyla ilgili problemlerin çözümünde, önerilerini yazılı ve sözlü olarak ifade edebilme becerisine sahiptirler.
- Etik değerlere uygun hareket ederler.
- Toplumsal sorumluluk bilinciyle, yaşanan sosyal ve çevre problemlerine duyarlıdırlar.
- Alanı ile ilgili araştırma ve çalışmalarda meslektaşları ve ilgili kişilerle iş birliği yapabilme becerisine sahiptirler.

Çalışma Alanları

Matematik, İstatistik, Uygulamalı Veri Bilimi, Finansal Matematik, Ekonomi, Bilgisayar Mühendisliği, Yazılım Mühendisliği, İnteraktif Bilişim Sistemleri ve Nörobilim gibi birçok alanda yüksek lisans ve doktora programlarına devam edebilmektedirler. Bankacılık ve finans sektöründe analist olarak; yazılım sektöründe matematiksel modelleme uzmanı olarak çalışabilmekte; kamuda veya özel sektörde veri derleyen, analistlik yapan, matematiksel ve istatistiksel modeller geliştiren uygulamacılar olarak; araştırma kurumlarında veya teknoloji üreten kurumlarda araştırmacı olarak görev alabilmektedirler. Gerekli formasyon eğitimini aldıktan sonra öğretmen olarak çalışabilmektedirler.

Psikoloji Bölümü

TEDÜ Psikoloji Bölümü, öğrencilerine psikolojinin alt alanlarında ileri düzeyde bir anlayış, güçlü bilimsel ve araştırma altyapısı ile çok farklı çalışma ortamlarında kullanabilecekleri temel becerileri kazandırmaktadır. Öğrencilerimiz ayrıca, psikolojinin herhangi bir alanında ya da yakın alanlarda lisansüstü eğitime hazır olarak mezun olmaktadır.

Öğrencilerimizin öğrenme sürecinde edilgen değil etkin olmaları; derslerde yapılan proje ve grup çalışmalarıyla, sınıf içi tartışma ve sunumlarla, konuk konuşmacılarla, yerinde gözlem ve araştırma gibi uygulamalarla sağlanmaktadır.

Bu amaçlar doğrultusunda bölümümüzde, öğrencilerimiz için çeşitli araştırma ve eğitim ortamları kullanılmaktadır.

1. Uygulamalı Psikoloji Birimi ve Araştırma Laboratuvarı:

Klinik Psikoloji Uygulama Birimi:

Öğrencilerimiz, gözlem, görüşme ve test odalarında, alanda sıklıkla kullanılmakta olan test ve değerlendirme yöntemlerini izlemektedir. Aile ve gelişim odaklı araştırmalar, aile yaşam döngüsü ve kriz odaklı araştırmalar ve psikolojik travma çalışmaları yapılmaktadır.

Bilişsel Psikoloji Laboratuvarı:

Bu laboratuvarında insan belleği ve bilişsel sistemi üzerine deneyler yürütülmekte, öğrencilerimiz bu deneylere katılabilmektedir. Bu laboratuvarında yapılan çalışmalar; otobiyografik bellek, bağlanma ve bellek, travma ve bellek ilişkisi, duygu ve bellek ilişkisi, toplumsal bellek gibi konuları içermektedir.

Laboratuvarın ana çalışma alanlarından biri olan "gerçek yaşam bilişleri araştırmaları" temel olarak, gerçek yaşamda bilişsel süreçlerin nasıl çalıştığını anlamaya yöneliktir.

2. Afetlerde Dayanıklılık ve Hazırlıklı Olma Laboratuvarı:

Afetlere karşı toplumsal dayanıklılık ve afet hazırlığı konuları üzerine nitel ve nicel araştırmalar yürütülen bir sosyal psikoloji laboratuvarıdır. Laboratuvarında, farklı üniversitelerde çalışmalarını sürdüren akademisyenler ile lisans ve lisansüstü öğrenciler yer almaktadır. Hem psikoloji odaklı hem de disiplinlerarası araştırmaların gerçekleştirildiği çeşitli ulusal ve uluslararası iş birlikleri ile başta depremler olmak üzere afetlerin zararlarının azaltılmasına yönelik afet risk yönetimi faaliyetlerine katkıda bulunulması hedeflenmektedir.

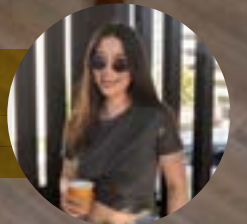
3. Toplumsal Cinsiyet ve Onur Kültürü Laboratuvarı:

Toplumsal cinsiyet bağlamında onur kültürü ve namus temelli şiddet konuları üzerine nitel ve nicel araştırmalar yürütülen bir sosyal psikoloji laboratuvarıdır. Laboratuvarında, farklı üniversitelerde çalışmalarını sürdüren akademisyenler ile lisans ve lisansüstü öğrenciler yer almaktadır. Laboratuvar bünyesinde gerçekleştirilen araştırma faaliyetleri ile toplumsal cinsiyet ve şiddetin sosyal psikolojik bir çerçevede onur kültürü özelinde ele alınması hedeflenmektedir.



TEDÜ Psikoloji Bölümü öğrencisi olarak akademisyenlerimizle birebir iletişimde olmak, birlikte arařtırmalar yürütmek, onlardan danıřmanlık almak beni profesyonel hayata hazırlarken, bölümü okurken kazandıđım yetkinlikler ise hayatımın her ařamasında bana yardımcı oluyor.

Yazgı Temiz, Psikoloji Bölümü 4. Sınıf Öğrencisi





TEDÜ COPeS-TED Üniversitesi Koronavirüs Psiko-Sosyal Destek Ekibi:

COVID-19 pandemisi döneminde TED Üniversitesi öğrenci ve çalışanlarına hizmet vermek üzere kurulmuş; salgının beraberinde getirdiği koşullara bağlı olarak ortaya çıkabilecek psikolojik, sosyal, ailesel ve akademik/mesleki yaşantıya yönelik zorluklarla baş etmeyi kolaylaştırmayı amaçlayan bir psiko-sosyal destek grubudur.

TEDÜ COPeS, TEDÜ Psikoloji Bölümü koordinatörlüğünde gönüllü olarak bir araya gelmiş ancak profesyonel nitelikte hizmet sunan bir oluşumdur. TEDÜ COPeS psiko-eğitim çalışmaları, çevrim içi bireysel görüşmeler ve paylaşım grupları aracılığıyla, koronavirüs pandemisi sürecinde ortaya çıkabilecek kriz durumlarına erken dönem destek sağlamayı, baş etme stratejilerini ve kaynakları harekete geçirmeyi, güçlendirmeyi ve gerekli kaynaklara erişim konusunda bilgi sağlamayı hedeflemektedir.

TEDÜ Psikoloji Bölümü Öğrencilerinin Kazanımları

- Psikolojinin temel kuram, kavram ve yöntemlerinin bilgisine sahip olurlar.
- Psikoloji bilgi birikiminden analitik, eleştirel ve yaratıcı düşünme yoluyla soru ve hipotez üretebilirler, analiz ve değerlendirme yapabilirler.
- Türkçe-İngilizce basılı ve elektronik kaynakları kullanarak amaçları doğrultusunda bilgiye ulaşırlar, değerlendirirler, kullanırlar ve aktarırlar.

- Kişilerarası ve toplumsal sorunlara çözüm üretmek amacıyla sorumluluk alırlar ve iş birliği yaparlar.
- Temel düzey ölçme, değerlendirme ve görüşme becerilerine sahip olurlar.
- Araştırma sürecini (veri toplama, veriyi uygun istatistiksel tekniklerle analiz etme ve raporlama gibi) tüm aşamalarıyla yürütme becerisine sahip olurlar.
- Bireysel ve kültürel farklılıklara saygı duyarlar ve önyargısız yaklaşımlar geliştirirler.
- Psikolojide veri analizi için gerekli yazılımları, teknikleri ve araç-gereçleri kullanırlar.
- Tüm mesleki etkinliklerinde toplumsal, bilimsel ve etik değerleri gözetirler ve bunlara uygun davranırlar.

Çalışma Alanları

Mezunlarımız için akademik kadrolar, sağlık hizmetleri (hastane, klinik, psikolojik danışma merkezleri), çocuk ve yaşlılara yönelik hizmetler (okul öncesi eğitim kurumları, çocuk yuvaları, yetiştirme yurtları, yaşlı bakımevleri, vb.), özel gruplarla çalışma ve psikoloji alanlarındaki hizmetler (adli psikoloji, trafik ve spor psikolojisi uygulamaları vb.) ve endüstride (insan kaynakları, halkla ilişkiler, vb.) birçok çalışma seçeneği mevcuttur. Ayrıca mezunlarımız, psikolojinin temel ilke ve bilgilerini kullanabilecekleri pek çok farklı alanda da (reklamcılık, özel araştırma şirketleri, yerel yönetimler, basın/yayın, vb.) çalışabilmektedirler.

Sosyoloji Bölümü

TEDÜ Sosyoloji Bölümü'nün amacı; küresel, bölgesel ve ulusal düzeyde deneyimlenen hızlı toplumsal değişme ve gelişme sürecinin içinde hem modern dünyanın hem de Türkiye'nin sosyolojik açıdan gereksinim duyduğu bilgiyi üretebilecek yetkinlikte sosyolog yetiştirmektir. Benimsenen disiplinlerarası yaklaşım ile öğrencilerimizin, toplumsal dünyayı kavramaları ve karmaşıklaşan dinamikleri anlamaları hedeflenmektedir.

TEDÜ Sosyoloji Bölümü; şehirler ve topluluklar, eşitsizlik, sosyal hareketlilik ve sosyal sınıf, nüfus değişimi ve göç modelleri gibi konularda temel kavram ve hareketleri üretir. Irk, sınıf ve cinsiyet, etnik ilişkiler ve sosyal çatışma, sosyal medya ve dijital etkileşim, cinsiyetin sosyal boyutları gibi toplumsal kimlikleri anlama ve değişimlerini takip etmek sosyolojik çalışmanın temelidir. Ayrıca sağlık, iş, eğitim, aile, hukuk, siyaset, din gibi kurumlar üzerinde de çalışmalar yapılmaktadır.

Bölümümüz, benimsediği interaktif eğitim stratejisi doğrultusunda, karşılıklı iletişim kanallarını çeşitlendiren teknikler kullanarak öğrencilerin derse aktif katılımını sağlamaktadır.

TEDÜ Sosyoloji Bölümü Öğrencilerinin Kazanımları

- Temel kuramsal bilgi birikimine sahip olurlar.
- Sosyoloji araştırma, yöntem ve tekniklerinin kuramsal bilgisine ve uygulama deneyimine sahip kişiler olarak uygun sosyolojik yöntem ve araştırma tekniğini seçebilir; çağdaş bilişim teknolojilerini etkin bir şekilde kullanabilirler.

- Toplumu ilgilendiren her konuda eleştirel ve çok yönlü bakma, analiz etme, argüman oluşturma, yorumlama, sonuç çıkarma ve problem çözebilme becerilerine sahip olurlar.

- Araştırma yöntemleri ve akademik etik hakkında derinlemesine bilgi sahibi olurlar, bu bilgiyi teorik ve/veya uygulamalı araştırma projelerinde kullanabilirler.

- Sosyoloji alanında ulusal ve uluslararası ölçekte her türlü gelişmeyi takip edebilme becerisine sahip olurlar.

- Sınırsız bilgi kaynakları arasında kaybolmadan bilgiyi takip etme, saygın sosyal bilimler literatürünü ayırt etme ve farklı bilgi kaynaklarını kullanma becerilerini edinmiş olurlar.

Çalışma Alanları

Mezunlarımız, topluma dair metotlu bilgi derleme ve kullanma ihtiyacı olan tüm kurumlarda istihdam olanaklarına sahiptirler. Aile ve Sosyal Hizmetler Bakanlığı, Çalışma ve Sosyal Güvenlik Bakanlığı, Kalkınma Bakanlığı, Adalet Bakanlığı, Sağlık Bakanlığı, Tarım Bakanlığı, Türkiye İstatistik Kurumu vb. kamu kuruluşlarının yanı sıra; ulusal ve çokuluslu araştırma şirketleri, medya kuruluşları, uluslararası örgütler, muhtelif ulusal ve uluslararası sivil toplum kuruluşlarında görev alabilmektedirler.

Mezunlarımız ayrıca, eğitimlerini lisansüstü eğitim programlarında sürdürebilmekte, akademik kariyerlerine devam edebilmektedirler.



Bölümde tüm hocalarımızın varlığını ve öğrenci desteğini ihtiyaç duyduğum her anda sonuna kadar hissettim. Üniversitemizde ekdal, ortak çekirdek ve isteğe bağlı çift ana dal seçeneği ile istediğimiz bambaşka bir bölümde de kendimizi geliştirme şansımız olması, beni burada okuyan biri olarak son derece gururlandırıyor ve istediğimiz alana yönelebilme hissi ayrı bir özgürlük katıyor.



Alihan Dizdaroğlu, Sosyoloji Bölümü 4. Sınıf Öğrencisi



TEDÜ Bursları

5 fakültede 23 lisans programı ile eğitim veren TED Üniversitesi'nde, öğrencilerin %92'sine çeşitli burs olanakları sunulur. Bu burslar, TEDÜ'ye giriş sırasında sağlanan ve öğrenim sırasında sağlanan burslardır.

TEDÜ'ye Giriş Sırasında Sağlanan Burslar

Yükseköğretim Kurumları Sınavı (YKS) Kontenjan Bursları

- %100 Tam Burs
- %50 Burs

Tam burslu programlara Ankara il merkezi dışından yerleştirilen öğrencilerimizden; yerleştirildiği programla ilgili dil puan türünde ilk 3.000, diğer puan türlerinde ilk 30.000 içine giren öğrencilerin tümü, dört kişilik odalarda kahvaltı ve akşam yemeği dâhil olmak üzere ücretsiz yurt hakkına sahip olur.

Tam burs ile kayıt yaptıran öğrenciler yurt imkânından yararlanmak istemezlerse kendilerine bir ödeme yapılmaz, daha sonra talep edenlere imkânlar çerçevesinde yurt sağlanır.

YKS Kontenjan Bursları (Tam Burs ve %50 Burs), İngilizce Dil Okulu'nda öğrenimine başlayan

öğrencilerimiz için azami altı yıl, doğrudan birinci sınıfa başlayan öğrenciler için azami beş yıldır.

Bursların devamı için akademik başarı koşulu aranmamaktadır.

Daha önce herhangi bir üniversitenin lisans programından mezun olan öğrenciler ile TED Üniversitesi'nde burslu/ücretli statüde kayıtlı olup YKS yolu ile yeniden yerleştirilen öğrenciler ancak bursuz (ücretli) statüde kayıt yaptırır.

Başarısızlık veya azami süresi dolduğu için İngilizce Dil Okulu'ndan / lisans programından ilişiği kesilen öğrencilerin, YKS yolu ile yeniden yerleştirildiğinde yeni kazanılan hakları geçerlidir.



Uluslararası Bakalorya, Fransız Bakalorya, AP, BTECH ve GCE Bursları

Uluslararası Bakalorya, Fransız Bakalorya, AP, BTECH ve GCE Bursları, Üniversitemize YKS yolu ile yerleşen öğrencilerden, aşağıda belirtilen diploma/uluslararası bitirme sınavı sonucu olan ve belirtilen puanları sağlayan öğrencilere verilir.

Uluslararası Bakalorya (International Baccalaureate-IB) Bursu ve Burs Oranları:

Uluslararası Bakalorya Notu	Burs Oranı (%)
32-37	25
38 ve yukarı	50

Fransız Bakalorya Bursu ve Burs Oranları:

Fransız Bakalorya Diploma Notu	Burs Oranı (%)
14-16	25
17 ve yukarı	50

AP (Advanced Placement) Bursu

Başvurulan programla ilgili dalda en az 3 AP dersi tamamlayan öğrenciler için burs oranları:

AP Notu	Burs Oranı (%)
4, 4, 4	25
5, 5, 5	50

BTEC (Business and Technology Education Council) Bursları

Başvurulan programla ilgili dalda BTEC Sertifika ya da Diploma Programları'nı tamamlayan öğrenciler için burs oranları:

BTEC Programı	Burs Oranı (%)	Burs Oranı (%)
Certificate	D*	15
Subsidiary Certificate	D*	20
90 Credit Diploma	D*D*	25
Diploma (120 Credit)	D*D*	25
Extended Diploma	D*DD	25
Extended Diploma	D*D*D veya D*D*D*	50

GCE (General Certificate of Education) Bursları

Başvurulan programla ilgili dalda en az 3 A Level dersi tamamlayan öğrenciler için burs oranları:

A Level Notu	Burs Oranı (%)
İki dersten A, A	25
Üçüncü dersten B veya C	
Üç dersten A, A, A veya üstü	50

Uluslararası Bakalorya Bursu, Fransız Bakalorya Bursu, AP Bursu, BTEC Bursları ve GCE Bursları; İngilizce Dil Okulu'nda öğrenimine başlayan öğrencilerimiz için azami altı yıl, doğrudan birinci sınıfa başlayan öğrencilerimiz için azami beş yıldır.

Bursların devamı için akademik başarı koşulu aranmamaktadır. Bu belgelere sahip olan öğrencilerin ilgili evraklar ve dilekçe ile Öğrenci İşleri Müdürlüğü'ne başvuru yapmaları gerekir.

Bilim İnsanı Bursu

Bilim İnsanı Bursu, liselerin Bilim İnsanı Programı'ndan mezun olan öğrenciler ile TÜBİTAK tarafından düzenlenen uluslararası olimpiyatlarda derece alan öğrencilere %25 ek burs olarak verilir.

Bu burs, İngilizce Dil Okulu'nda öğrenimine başlayan öğrencilerimiz için azami altı yıl, doğrudan birinci sınıfa başlayan öğrencilerimiz için azami beş yıldır.

Bursun devamı için akademik başarı koşulu aranmamaktadır.

Bu belgelere sahip olan öğrencilerin ilgili evraklar ve dilekçe ile Öğrenci İşleri Müdürlüğü'ne başvuru yapmaları gerekir.

Gençlik ve Spor Bakanlığı Sporcu Bursu

Ülkemizin uluslararası spor organizasyonlarındaki başarısını artırmak, nitelikli sporcuların yetişmesine katkı sağlamak, spor dallarında üstün başarılı adaylara farklı kariyer olanakları sunmak, sporcuların akademik kariyerleri ile birlikte spora devam etmelerini sağlamak ve sporculara yükseköğretime geçişlerinde destek olmak amacıyla verilen burstur.

TEDÜ'ye giriş sırasında sağlanan burslar kapsamındaki Sporcu Bursu, Gençlik ve Spor Bakanlığı ile Üniversitemiz arasında imzalanan mutabakat uyarınca sağlanmaktadır.

Belirtilen alanlarda son dört yıl içinde başarılı olduğu belgelendirilen sporculara, eğitim-öğretim süreleriyle sınırlı olmak kaydıyla %100 oranında eğitim bursu olarak verilmektedir. Bu belgelere sahip olan öğrencilerin tercih döneminde ilgili evrakları ile Üniversitemize gelerek ya da ilgili evrakları burs@tedu.edu.tr adresine ileterek başvurması gerekmektedir.

• 1. Grup

Olimpiyat, Paralimpik Deaflympik Oyunları, Gençlik Olimpiyatları, Olimpik ve Paralimpik spor dallarının Büyükler kategorisindeki Dünya ve Avrupa şampiyonası Finalleri, Dünya ve Avrupa Şampiyonası yapılmayan spor dallarının Büyükler kategorisindeki Dünya ve Avrupa Kupaları Finalleri'nde madalya kazanan sporcular.

• 2. Grup

Olimpik ve Paralimpik spor dallarında Ümitler, Gençler ve Yıldızlar kategorisindeki Dünya ve Avrupa Şampiyonası Finalleri, Dünya ve Avrupa Şampiyonası yapılmayan spor dallarının Ümitler, Gençler ve Yıldızlar kategorisindeki Dünya ve Avrupa Kupaları Finalleri, Avrupa Oyunları, Üniversite Oyunları, Akdeniz Oyunları, İslam Oyunları, Avrupa Olimpik Gençlik Yaz ve Kış Festivalleri, FISU (Uluslararası Üniversite Sporları Federasyonu) tarafından düzenlenen dünya şampiyonalarında madalya kazanan sporcular ve Olimpiyat, Paralimpik ve Deaflympik Oyunları ile Gençlik Olimpiyatları'na katılan sporcular.

• 3. Grup

Olimpik ve Paralimpik spor dallarında düzenlenen ve uluslararası federasyonların yarışma takviminde yer alan, ferdi spor dallarında en az 16 ülke sporcusu, takım sporlarında en az 9 ülke takımının katıldığı uluslararası yarışma ve turnuvalarda madalya kazanan sporcular ile Olimpik ve Paralimpik spor dallarının Büyükler, Ümitler, Gençler ve Yıldızlar kategorilerinde düzenlenen Avrupa ve Dünya Şampiyonası Finalleri ile Dünya ve Avrupa Şampiyonası yapılmayan spor dallarının Büyükler, Ümitler, Gençler ve Yıldızlar kategorilerindeki Dünya ve Avrupa Kupaları Finalleri'ne katılan sporcular.

Bu burs, İngilizce Dil Okulu'nda öğrenimine başlayan öğrencilerimiz için azami altı yıl, doğrudan birinci sınıfa başlayan öğrencilerimiz için azami beş yıldır. Bursun devamı için akademik başarı koşulu aranmamaktadır.

Bu belgelere sahip olan öğrencilerin ilgili evraklar ve dilekçe ile Sosyal ve Kültürel İşler Müdürlüğü'ne başvuru yapmaları gerekir.

TEDÜ'de Öğrenim Sırasında Sağlanan Burslar

Akademik Başarı Bursu

Akademik Başarı Bursu, ücretli ve kısmi burslu lisans öğrencilerimize verilir. Akademik Başarı Bursu'na hak kazanmak için "TED Üniversitesi Lisans Öğrencileri için Burs Yönergesi"ndeki koşulların tümünün sağlanması gerekir.

Akademik Başarı Bursu'na hak kazanmak için normal eğitim-öğretim süresi içinde olmak; genel not ortalaması ve son iki yarıyılın not ortalaması 3.00 ve 3.00'ün üstünde olmak; Erasmus ve/veya değişim programları çerçevesinde alınan dersler dahil, Güz ve Bahar Yarıyılı'nda ilgili lisans programı müfredatının belirlenen en az ders yükünü alıyor olmak; son iki yarıyılta F, FX ve W notu almamış olmak; son iki yarıyılın not ortalamasına göre program bazında birinci, ikinci ve üçüncü olmak gerekir.

İngilizce Dil Okulu'nu bir yarıyıl sonunda tamamlayan öğrencilerimiz, diploma programına başladıkları üçüncü yarıyıl sonunda ve kayıtlı oldukları program bazında değerlendirilir.

Akademik Başarı Bursu Oranları:

- Birinci olan öğrenci, öğrenim ücretini ödemez.
- İkinci olan öğrenci, öğrenim ücretinin %75'ini ödemez.
- Üçüncü olan öğrenci, öğrenim ücretinin %50'sini ödemez.

Kısmi Zamanlı Çalışma Bursu

Kısmi Zamanlı Çalışma Bursu, lisans öğrencilerimizin Üniversitemizin ihtiyacı olduğu birimlerinde çalışmalarını karşılayarak verilen bursur.

Bu bursun verilmesinde öğrencilerin ihtiyacı ve başarısı esas alınır. Bu bursun yararlanan öğrencilerimize, saat başı ücret ile haftada 15, ayda 40 saati geçmeyecek biçimde Üniversitemizin ihtiyacı olduğu birimlerinde çalışma olanağı sağlanır.

Kısmi Zamanlı Çalışma Bursu'ndan yararlanmak için genel not ortalaması en az 2.00/4.00 olan ve en az bir akademik yılı tamamlamış olan öğrencilerimiz başvuru yapabilir.

Bu burs, bir akademik yıl süresince verilir. Burs, öğrencinin talebi ve ilgili akademik veya idari birimin onayı üzerine yaz dönemine uzatılabilir.

Kısmi Zamanlı Çalışma Bursu alan öğrencilerimizin, her akademik yılın başında yeniden başvuru yapması beklenir ve yeniden değerlendirme yapılır.

Aile Bursu

Aile Bursu, TED Üniversitesi'nde çalışan personelin çocuklarına veya eş zamanlı olarak öğrenim gören kardeşlerin her birine verilen bursdur.

Eş zamanlı öğrenim gören kardeşlerin her birine %10 ek burs olarak verilir. Öğrencilerin bu bursu alabilmesi için ücretli statüde olmaları gerekir.

TEDÜ'de çalışan personelin TEDÜ'de öğrenim gören çocuklarına ise %25 ek burs şeklinde verilir.

Aile Bursu bir yıl süre ile verilir, her akademik yılın başında yeniden başvuru yapılır ve koşulların geçerliliğine göre tekrar değerlendirilir.

Destek Bursu

Destek Bursu, maddi gereksinimi olan öğrencilerimize yurt bursu, kitap bursu, yemek bursu veya öğrenim ücreti indirimi olarak verilir. Destek Bursu'ndan yararlanmak için bir önceki akademik yılda TEDÜ'de kayıtlı olan, İngilizce Dil Okulu'nu başarıyla bir yılda tamamlamış olan ve genel not ortalaması en az 2.00/4.00 olan öğrencilerimiz başvuru yapabilir.

Burstan yararlanmak için ilan edilen tarihlerde başvuru yapılması gerekir. Burs süresi, miktarı ve koşulları burs kararında belirtilir. Kitap bursundan sadece İngilizce Dil Okulu öğrencileri yararlanabilir.

Destek Bursu bir yıl süre ile verilir. Bu bursu alan öğrencilerimizin her akademik yılın başında yeniden başvuru yapması beklenir ve yeniden değerlendirme yapılır.

Sporcu Bursu

TED Üniversitesi'nde öğrenim sırasında sağlanan burslar kapsamındaki Sporcu Bursu, son iki yıl içerisinde sportif başarı göstermiş öğrencilere ek burs şeklinde verilen bursdur.

Sporcu Bursu'nun usul ve esasları ile ilgili spor dalları, Türk Eğitim Derneği Yükseköğrenim Vakfı (TEDYÜV) tarafından belirlenir.

İngilizce Dil Okulu'na ve lisans programlarına yeni kayıt yaptıran öğrencilerden başvuru sırasında akademik başarı şartı aranmaz.

Sporcu Bursu bir yıl süreyle verilir. Bu bursu alan öğrencilerimizden başvuru koşullarını sağlayanların, her akademik yılın başında yeniden başvuru yapması beklenir ve yeniden değerlendirme yapılır.

Kişi ve Kurumlar Tarafından Sağlanan Tahsisli Burslar

Bu burs, ilgili kişi/kurumlar tarafından belirlenen koşulları sağlayan öğrencilere verilir. Bursun kontenjanları, tahsisi, bursun süresi, tanınacak ayni ve/veya maddi imkanlar, bursun verilmesi ve devamına ilişkin koşullar ve benzeri konular, burs fonu sahibi ile Üniversitemiz arasında imzalanan protokolde belirtilir.

Burstan yararlanmak için öğrencilerimizin başvuru yapması gerekir. Başvurular değerlendirilir ve Burs Komisyonu'nun önerisi ile burs fonu sahibi tarafından karara bağlanır.

TED Üniversitesi Bursları ile ilgili daha detaylı bilgiye "TED Üniversitesi Lisans Öğrencileri için Burs Yönergesi"nden ulaşabilirsiniz.



*Burslarla ilgili
detaylı bilgi için*



TED ÜNİVERSİTESİ

Mesalemiz Geleceğini Aydınlatır!



TED ÜNİVERSİTESİ

TED Üniversitesi, Ziya Gökalp Caddesi No: 47 - 48 • 06420, Kolej - Çankaya / ANKARA

[f](#) TEDUniversity [t](#) /TED_Uni [c](#) /universityted [in](#) /edu/ted-universitesi [v](#) /TEDUChannel

tedu.edu.tr